

- xx in den Maßnahmensteckbriefen im Text beschriebene Beispielfläche
- Flächige Maßnahmen**
- T1 Erhalt und Optimierung vorhandener Magerrasen
- T2 Entwicklung artenreicher Magerrasen
- T3 Erhalt und Entwicklung einer geringen Beschattung von Lesesteinhaufen
- M1 Erhalt und Entwicklung artenreicher Wiesen und Weiden (Dauergrünland)
- M2 Entwicklung artenreicher Wiesen und Weiden auf Flächen mit Ackerstatus (bei Abschluss von LPR-Verträgen bleibt der Ackerstatus erhalten)
- M3 Erhalt und Entwicklung arten- und strukturreicher Streuobstbestände
- M4 Schutz besonderer Einzelbäume
- F1 Erhalt und Entwicklung von feuchten Hochstaudenfluren, Röhrichten und Seggenrieden
- F2 Aufwertung von Stillgewässern
- F3 Neuanlage von Stillgewässern
- F4 Erhalt und Entwicklung artenreicher Feuchtwiesen
- Maßnahmen entlang linearer Strukturen**
- Erhalt und Entwicklung von artenreichen Krautsäumen:
 - RH an Hecken, Feldgehölzen
 - RS an Straßen, Wegen und Böschungen
 - RW an Waldrändern in W-, S-, O-Exposition
- RG2 Umwandlung von Acker in Grünland oder mehriährige Brache entlang eines wasserführenden Grabens
- Über die hier dargestellten exemplarischen Einzelflächen hinaus werden in Plan 2b "Verbindung über lineare Strukturen" Suchräume für weitere Maßnahmenflächen an Hecken, Feldgehölzen, Straßenrändern, Waldrändern, Gewässerrandstreifen aufgezeigt.
- Schwerpunkträume und Verbundachsen**
- bevorzugt zu erhaltende und zu entwickelnde Räume und Korridore
- Schwerpunkträume
- Verbundachsen
- an geeigneten Stellen Anlage weiterer Trittsteine und Kernflächen
- weitere Planungshilfen**
- Ausgleichsfläche aus B-Plan oder Ausgleichsfläche oder Planungsinweis Flurneueordnung (Auswahl)
- LPR-Maßnahmen des KLPV und der UNB (nach Teil A und B) (2017 bis 2021)
- Außerhalb Gemeinde Großrinderfeld: Biotopverbund Ba-Wü Stand 2018 (z.T. 2019), nachrichtlich übernommen
- Kernfläche trockener Standorte
- Kernfläche mittlerer Standorte
- Kernfläche feuchter Standorte

Gemeinde
Großrinderfeld

Biotopverbundplanung

Plan 2
BV Offenland
Flächenscharfe Maßnahmen

Gemarkung Gerchsheim, Schöfeld

Entwurf

Stand: 10.10.2023

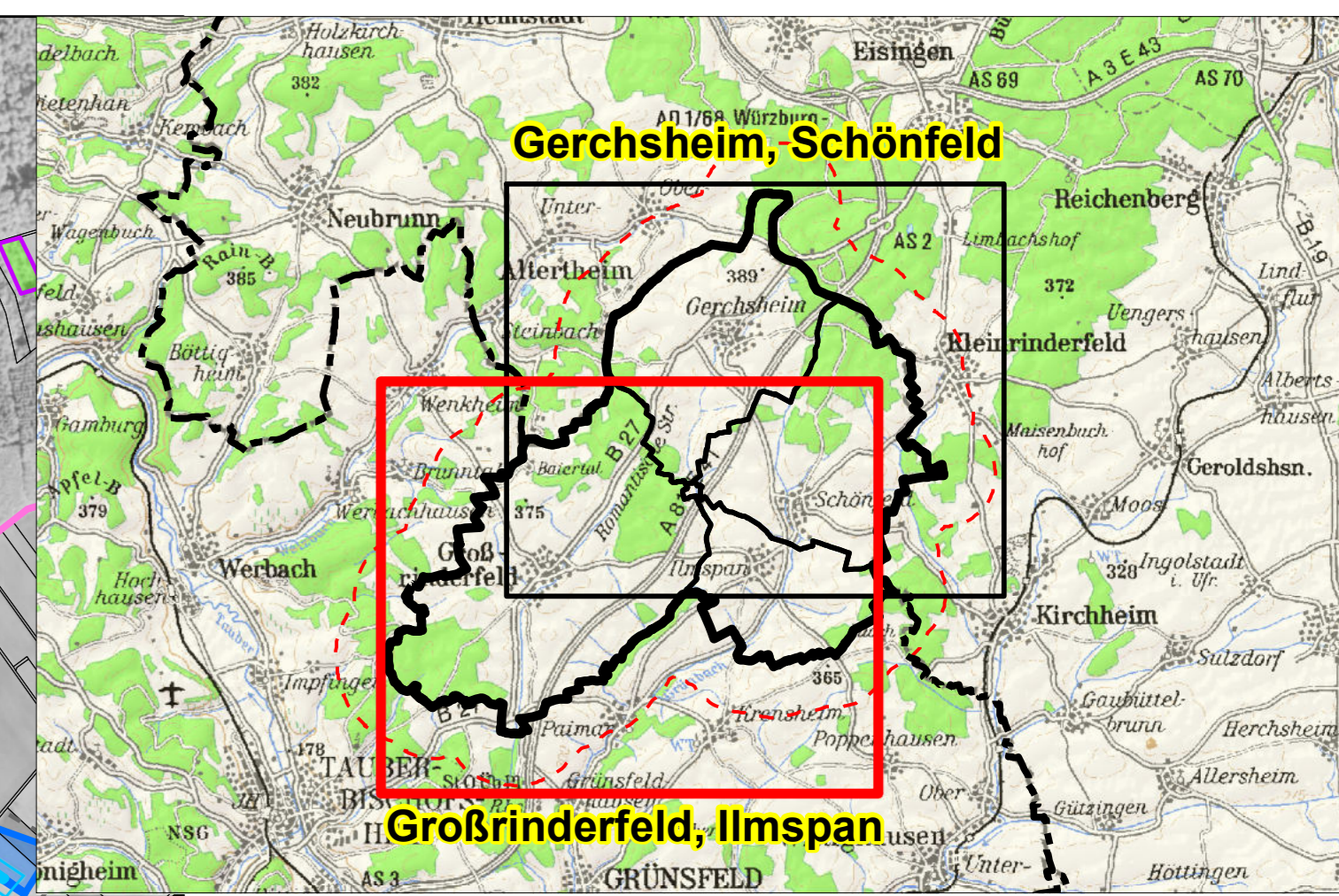
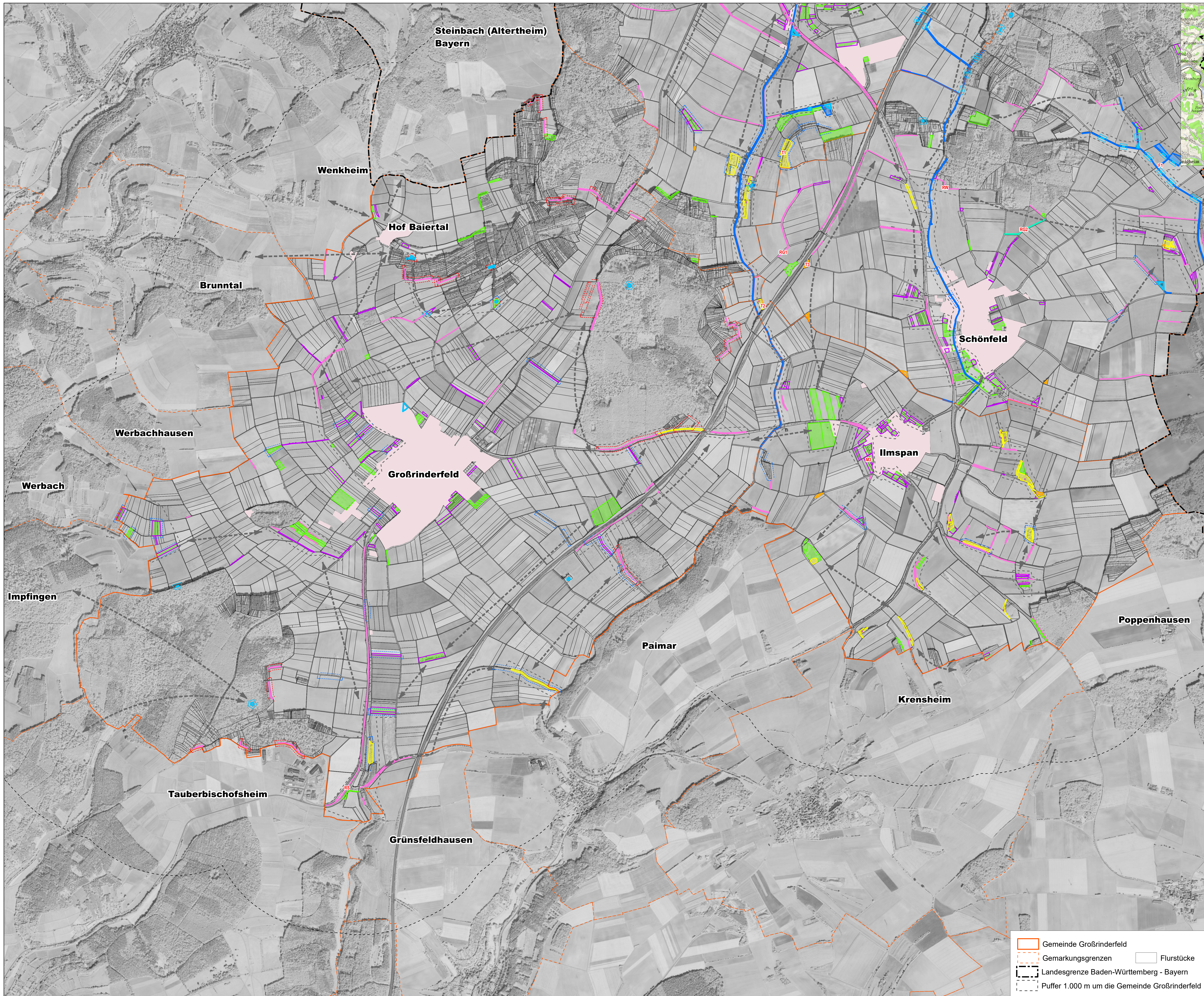
Bearbeitet: C. Andres, C. Busch
Gezeichnet: C. Busch

10.10.2023

Burgweg 11
97956 Werbach-Gamburg
Tel. 09348-929351
www.andrena-landschaftsplanung.de

- Gemeinde Großrinderfeld
- Gemarkungsgrenzen
- Landesgrenze Baden-Württemberg - Bayern
- Flurstücke
- Puffer 1.000 m um die Gemeinde Großrinderfeld

Plan 2_BV_Großrinderfeld_2023_AU_Flächenscharfe Maßnahmen_10.mxd | 10.10.2023



- XX in den Maßnahmensteckbriefen im Text beschriebene Beispielfläche
- Flächige Maßnahmen**
- T1 Erhalt und Optimierung vorhandener Magerrasen
 - T2 Entwicklung artenreicher Magerrasen
 - T3 Erhalt und Entwicklung einer geringen Beschattung von Lesesteinhaufen
 - M1 Erhalt und Entwicklung artenreicher Wiesen und Weiden (Dauergrünland)
 - M2 Entwicklung artenreicher Wiesen und Weiden auf Flächen mit Ackerstatus (bei Abschluss von LPR-Verträgen bleibt der Ackerstatus erhalten)
 - M3 Erhalt und Entwicklung arten- und strukturreicher Streuobstbestände
 - M4 Schutz besonderer Einzelbäume
 - F1 Erhalt und Entwicklung von feuchten Hochstaudenfluren, Röhrichtern und Seggenrieden
 - F2 Aufwertung von Stillgewässern
 - F3 Neuanlage von Stillgewässern
 - F4 Erhalt und Entwicklung artenreicher Feuchtwiesen
- Maßnahmen entlang linearer Strukturen**
- Erhalt und Entwicklung von artenreichen Krautsäumen:
 - RH an Hecken, Feldgehölzen
 - RS an Straßen, Wegen und Böschungen
 - RW an Waldrändern in W-, S-, O-Exposition
- RG2 Umwandlung von Acker in Grünland oder mehriährige Brache entlang eines wasserführenden Grabens
- Über die hier dargestellten exemplarischen Einzelflächen hinaus werden in Plan 2b "Verbindung über lineare Strukturen" Suchräume für weitere Maßnahmenflächen an Hecken, Feldgehölzen, Straßenrändern, Waldrändern, Gewässerrandstreifen aufgezeigt.
- Schwerpunkträume und Verbundachsen**
 bevorzugt zu erhaltende und zu entwickelnde Räume und Korridore
- Schwerpunkträume
 - Verbundachsen
an geeigneten Stellen Anlage weiterer Trittsteine und Kernflächen
- weitere Planungshilfen**
- Ausgleichsfläche aus B-Plan oder Ausgleichsfläche oder Planungsinweis Flumeurordnung (Auswahl)
 - LPR-Maßnahmen des KLPV und der UNB (nach Teil A und B) (2017 bis 2021)
- Außerhalb Gemeinde Großrinderfeld: Biotopverbund Ba-Wü Stand 2018 (z.T. 2019), nachrichtlich übernommen
- Kernfläche trockener Standorte
 - Kernfläche mittlerer Standorte
 - Kernfläche feuchter Standorte
- 0 250 500 Meter 1:11.000
bei Ausgabe auf DIN A0

Eine Differenzierung der Verbundachsen und Schwerpunkträume findet sich in Plan 2a "Übersicht Schwerpunkträume".

- Gemeinde Großrinderfeld
- Gemarkungsgrenzen
- Flurstücke
- Landesgrenze Baden-Württemberg - Bayern
- Puffer 1.000 m um die Gemeinde Großrinderfeld

 **Gemeinde Großrinderfeld**
Biotopverbundplanung
Plan 2
BV Offenland
Flächenscharfe Maßnahmen

Gemarkung Großrinderfeld, Imspan

Entwurf Bearbeitet: C. Andres, C. Busch
Gezeichnet: C. Busch
 Stand: 10.10.2023 10.10.2023

 **Andrena** Burgweg 11
97956 Werbach-Gamburg
Tel. 09348-929351
www.andrena-landschaftsplanung.de

Plan 2_BV_Großrinderfeld_2023_AU_Flächenscharfe Maßnahmen_10.mxd | 10.10.2023